

## Was ist SIGMA?

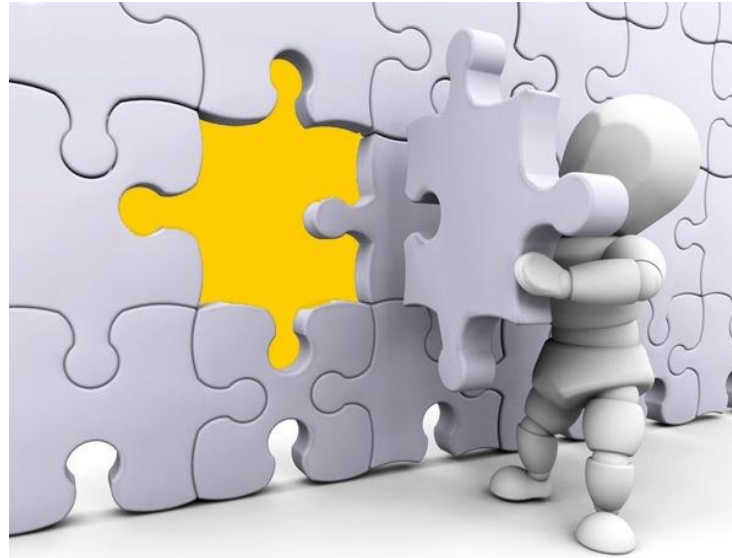
SIGMA ist ein Projekt, das sich speziell an arbeitslose Menschen mit Migrationshintergrund und ihre Familien richtet.

Wir suchen gemeinsam mit Ihnen nach dem besten Weg aus der Arbeitslosigkeit und in ein Leben ohne HARTZ IV.

## Bestandsaufnahme und klare Ziele

In einem gemeinsamen ersten Gespräch bei METIS, bei Ihnen zu Hause oder gemeinsam mit Ihrem Ansprechpartner im Jobcenter besprechen wir Ihre Situation und überlegen, wie wir Sie unterstützen können.

Wir vereinbaren mit Ihnen gemeinsam klare Ziele für die Beratung, die wir regelmäßig überprüfen und bei Bedarf anpassen.



## Inhalte der Beratung

- Wir beraten Sie bei persönlichen Fragen und bei Themen in der Familie.
- Wir informieren Sie über Hilfsangebote und ebnen den Weg dorthin.
- Wir schauen uns an, welche Fähigkeiten Sie mitbringen.
- Wir überlegen, wie wir diese Fähigkeiten weiter entwickeln können.
- Wir legen konkrete nächste Schritte fest und begleiten Sie auf Ihrem Weg.
- Wir unterstützen Sie bei allen Themen rund um die Suche nach einem Arbeitsplatz, nach einer Ausbildung oder Weiterbildung oder auch nach einem Sprachkurs.
- Wir sind auch dann noch für Sie da, wenn die Ziele erreicht sind.

## Rahmenbedingungen

Die Dauer der Beratung hängt von Ihren Zielen ab und umfasst maximal 12 Monate.

Wie oft Sie zu METIS kommen, hängt von den Themen ab, um die es bei Ihnen geht. In der Regel kommen Sie einmal pro Woche zu uns.

Falls es Ihnen nicht möglich ist, zu uns zu kommen, beraten wir Sie auch zu Hause oder an einem anderen Ort.

Für die Beratung in SIGMA benötigen Sie einen Aktivierungs- und Vermittlungsgutschein (AVGS), den Sie bei Ihrem persönlichen Ansprechpartner im Jobcenter erhalten.

Mit diesem Gutschein können Sie sich jederzeit persönlich bei uns anmelden.



## Individuelle Beratung

In regelmäßigen persönlichen Einzelgesprächen besprechen wir Ihre Situation und beraten Sie und bei Bedarf auch alle Ihre Angehörigen.

## Kleingruppenangebote

Wir bieten eine große Zahl an Kleingruppenangebote zu vielen Themen. Im gemeinsamen Austausch entstehen oft Ideen, auf die man selbst nicht kommen würde.



Die METIS GmbH ist ein privates Trainings- und Beratungszentrum. Seit 1998 sind wir mit innovativen Projekten Dienstleister rund um das Thema Arbeitsmarkt. In derzeit 8 Projekten beraten und begleiten wir über 400 Menschen auf ihrem Weg in den Arbeitsmarkt und bei den ersten Schritten in einem neuen Job.

*METIS (griechisch; der kluge Rat) ist in der griechischen Mythologie die erste Geliebte des Zeus. Philosophisch steht METIS für die Wissensform Pate, die praktisches, komplexes, implizites Wissen bezeichnet.*

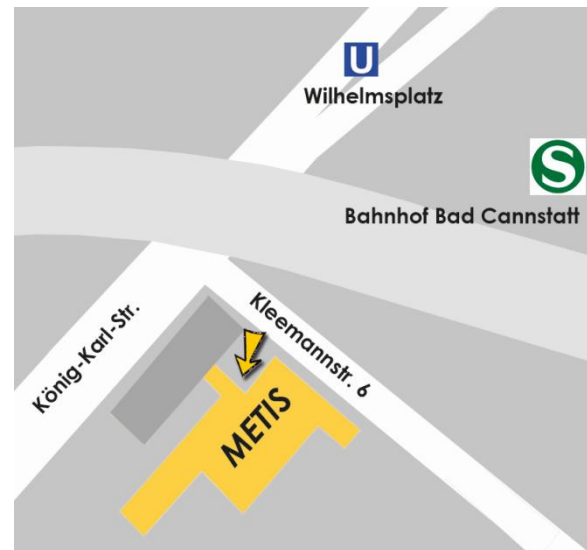
Aus unserem Selbstverständnis heraus betrachten wir uns als Dienstleister für Arbeitgeber, arbeitssuchende Menschen, für die Arbeitsverwaltung und für die Allgemeinheit. Auf der einen Seite bemühen wir uns um ressourcenorientierte Personalentwicklung und Personalvermittlung, auf der anderen Seite suchen wir mit sozialpädagogischen Strategien und Methoden Lösungen für verschiedenste schwierige Lebenssituationen.

Wir profitieren dabei von der vielfältigen Kompetenz unserer Mitarbeiter. Zusammen können wir viel und sind uns gleichzeitig bewusst, was wir nicht können. Zu unserer Arbeitsweise gehören Toleranz, Respekt und Wertschätzung.

Durch unsere Herangehensweise, die Menschen zunächst nach ihren Zielen und Wünschen zu fragen, setzt unsere Arbeit nicht an Defiziten an, sondern an den Möglichkeiten und Wegen, die für dieses Ziel notwendig sind.

## Anmeldung und Kontaktaufnahme

METIS GmbH  
Kleemannstraße 6  
70372 Stuttgart  
Tel.: 0711 549985 0  
Fax: 0711 549985 20  
Email: [info@metis.gmbh](mailto:info@metis.gmbh)  
[www.metis.gmbh](http://www.metis.gmbh)



SYSTEMISCHE  
INTEGRATIONSBERATUNG  
FÜR MENSCHEN MIT  
MIGRATIONSHINTERGRUND

